


CUỘC CÁCH MẠNG VỀ BẢO TRÌ



| ■ Thông số kỹ thuật | |
|---------------------|--------------------------------------|
| Tên sản phẩm | Sabi Goyou** |
| Mã sản phẩm | 2m SLB-SG 25W-2M 5m SLB-SG 25W-5M |
| Vật liệu | Cao su Silicone |
| Màu sắc | Trong suốt |
| Kiểu dạng | Dạng cuộn |
| Độ rộng | 25mm |
| Độ dày | 1.0mm |
| Màng bảo vệ | Màu hồng |

| ■ Tính chất vật lý | |
|----------------------------|------------------------------|
| Tên sản phẩm | Băng quấn Sabi Goyou* |
| Tính chất | Giá trị |
| Khối lượng riêng | 1.2g/cm ³ |
| Độ bền kéo | 50N/10mm |
| Độ đàn hồi | 600% |
| Độ cứng | 40IRHD |
| Bền thời tiết | không thay đổi hình dạng |
| Độ bền nhiệt | -50~200°C |
| Chống chịu hóa chất | axit và bazơ yếu |
| Cách điện | 25kV/mm |
| Khả năng chống ăn mòn | không thay đổi hình dạng |
| Khả năng chống lửa | chống được lửa |
| An toàn tiếp xúc thực phẩm | được chứng nhận ở Nhật |
| Dùng với nước sạch | an toàn với nước tắm |

* "Sabi Goyou" - Tên thương mại của băng quấn tự dính

Băng silicon tự dính chống ăn mòn "Sabi Goyou"

■ Những lưu ý trước khi sử dụng

○ **Chi dẫn sử dụng Sabi Goyou:**
Việc cầm bằng tay Băng Silicon sẽ làm bẩn bề mặt và làm giảm kết dính. Vui lòng dùng găng tay vinyl mỏng khi thao tác.

○ **Kiểm tra và làm sạch đối tượng cần bảo vệ:**
Băng silicon có thể bị rách nếu vùng cần bảo vệ có ba vĩa, cần làm sạch ba vĩa và mặt sắt trước khi thực hiện quấn băng. Giữ bề mặt đối tượng khô ráo, tránh nước.

○ **Độ dài băng silicon phù hợp:**
Hãy cắt băng Silicon thành các đoạn có độ dài phù hợp trước khi quấn lên đối tượng. Cắt chéo góc hai đầu băng silicon và bóc bỏ màng bảo vệ trước khi sử dụng. Với polymer-ace, cần cắt bỏ sau khi dính một đầu vào đối tượng.

■ Hướng dẫn thực hiện

○ **Cách cầm**
Hãy giữ băng silicon chắc bằng ngón tay cái và tay trở, không được giữ bằng lòng bàn tay. Băng sẽ dính chặt nếu được kéo mạnh, hãy quấn chặt và ngăn lại để đảm bảo an toàn

○ **Cách kéo**
Hãy quấn băng chồng lên nhau khoảng 2/3 chiều rộng băng (17mm)

○ **Cách bọc**
Hãy chắc chắn rằng băng silicon đè qua toàn bộ vùng cần bảo vệ

○ **Cách kết thúc quấn**
Dùng dính kết thúc để lên hai đầu trái và phải của vùng cần bọc bảo vệ, cần đè 1/2 miếng dính kết thúc lên đầu cuối băng silicon

■ Chú ý khi thực hiện

○ **Đảm bảo an toàn**
Trong quá trình thực hiện quấn hoặc tháo bỏ băng silicon, cần phải mặc quần áo, đeo kính bảo hộ và đeo găng tay cao su

■ Những lưu ý khi sử dụng

- Chỉ sử dụng băng silicon trong mục đích bảo trì.
- Cần kiểm tra trước khi sử dụng để đảm bảo bạn đang dùng đúng băng silicon đúng mục đích sử dụng.
- Cần giữ xa tầm với của trẻ em, bảo quản băng silicon ở nhiệt độ phòng và tránh xa ánh sáng mặt trời.
- Tránh bám bụi, bẩn lên bề mặt băng silicon trước khi sử dụng
- Băng silicon dễ dàng bị rách bởi các vật sắc, nhọn, cần chú ý
- Hãy rửa tay sau khi sử dụng và thi công.
- Không sử dụng băng silicon với các môi trường có dầu như xăng, dầu, chất tẩy rửa, toluen hoặc dung môi hữu cơ
- Không vứt bỏ bừa bãi sau khi sử dụng, tùy thuộc quy định
- Cần tránh sử dụng dưới nước, băng silicon có thể lột.
- Vui lòng tham khảo safety data sheet (SDS) trước khi sử dụng

ShinEtsu

Hãng sản xuất

Shin-Etsu Polymer Co., Ltd.

Head Office 〒101-0041 1-9 Kanda-Sudacho, Chiyoda-ku, Tokyo

<https://www.shinpoly.co.jp>

Liên hệ đặt hàng và phân phối tại Vietnam

CÔNG TY TNHH HỖ TRỢ PHÁT TRIỂN CÔNG NGHỆ SĐT

Hà Nội: Tầng 2, Green Office Building, Ngõ 102 đường Trường Chinh.

Kho SĐT Hà Nội: Km12 đường Ngọc Hồi, Thanh trì, Hanoi

Tel : (84-24) 3792 1548 Fax : (84-24) 3792 1549

Kho SĐT TP.HCM: A27 Bis, Đường Tô Ký, Q.12, TP. Hồ Chí Minh

Tel : (84-8) 3620 0949 Fax : (84-8) 3620 0948

Hotline: 093 2324 036 Email: support@sdt.com.vn

Website: www.sdt.com.vn

- Số liệu ghi trong catalog này không phải là thông số chuẩn.
- Chú ý kiểm tra trước khi sử dụng, đảm bảo sử dụng băng silicon đúng mục đích và phù hợp với môi trường sử dụng
- Băng silicon chỉ phù hợp cho các ứng dụng công nghiệp. Vui lòng không sử dụng trong sản xuất dược phẩm và các ứng dụng đặc biệt khác
- Các sản phẩm trong catalog này được sản xuất bởi Shin-Etsu Polymer tại Nhật và đã được đăng ký nhãn hiệu

<https://www.shinpoly.co.jp>

ShinEtsu

SẢN PHẨM CAO SU SILICON SHIN-ETSU

BĂNG SILICON TRONG, TỰ DÍNH, CHỐNG ĂN MÒN

BẢO VỆ CHỐNG GỈ SÉT



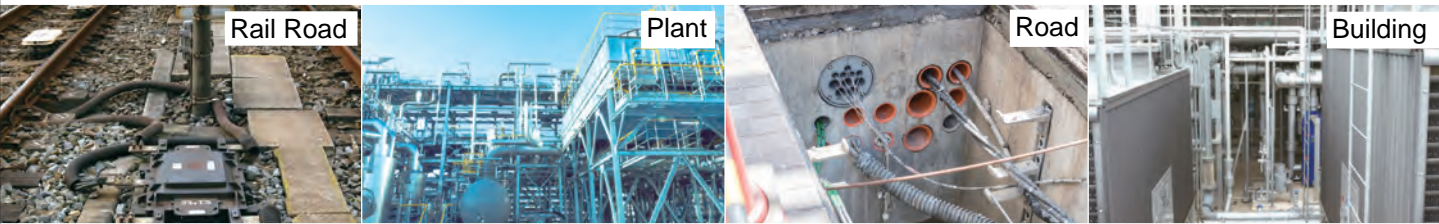
Chỉ cần quấn quanh ống, sẽ giúp bảo vệ, chống ăn mòn kim loại lâu dài

Giải pháp bảo vệ chống ăn mòn đường ống mới

Bằng trong suốt bảo vệ chống ăn mòn tự dính "Sabi Goyou" là dạng băng quấn bằng silicon, được sản xuất để bọc bảo vệ chống ăn mòn cho các mối nối đường ống. (phát minh bởi công ty đường sắt phía đông Nhật Bản) Các đường ống kim loại ngoài trời hoặc các mối nối kim loại có thể sử dụng để bảo vệ chống ăn mòn dài hạn.

Băng "Sabi Goyou" được làm từ vật liệu silicon, có thể kéo dài hoặc gấp, băng sẽ tự dính với nhau. Không cần sử dụng keo, chất hóa dẻo, không để lại vết dính trên bề mặt kim loại sau khi tháo ra.

Silicone là vật liệu có độ bền thời tiết và khả năng sử dụng lâu dài.



Bảo vệ ăn mòn cho mọi thiết bị có đường ống kim loại nổi ren, nổi hàn



Chống ăn mòn (kiểm tra khả năng chống ăn mòn với môi trường nước muối)

Điều kiện kiểm tra

[mẫu kiểm tra] Băng silicon tự dính "Sabi Goyou" dài 30 cm

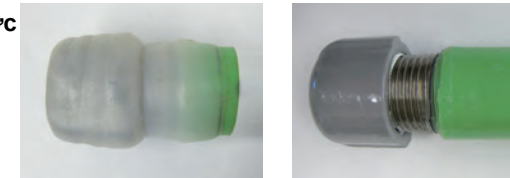
[đổi tượng bảo vệ] PLS15A (ống thép bọc nhựa PE) mẫu 1 - đầu ren được bọc bảo vệ; mẫu 2 - không bọc
[phương pháp kiểm tra] dựa trên tiêu chuẩn JASO M 609, phun hơi muối trong 2hrs, làm khô trong 4 hrs, làm ẩm trong 8 hrs. = 1 cycle. Kiểm tra tổng cộng 270 cycles.

Kết quả kiểm tra (270 cycles tương đương 20 năm để phơi ăn mòn)

mẫu 2 không được bọc: gỉ sét xuất hiện
mẫu 1 ren không bị gỉ khi được bọc bằng băng silicon. Chứng minh khả năng chống ăn mòn

① ống bọc silicon tự dính, "Sabi Goyou" ② ống không bọc

Trước



Sau 270 cycles



Khả năng chống cháy

Điều kiện kiểm nghiệm

[mẫu kiểm] Băng trong tự dính "Sabi Goyou" kích cỡ: 1mm(dày)x125mmx13mm
[phương pháp kiểm] dựa trên tiêu chuẩn UL-94HB đặt một mẫu kiểm nằm ngang và bật lửa đốt

Kết quả kiểm nghiệm

Tốc độ bắt lửa đạt được dưới điểm kiểm nghiệm là 75mm/min.

Khả năng chống chịu thời tiết

Điều kiện kiểm nghiệm

[mẫu kiểm] băng trong tự dính "Sabi Goyou" dày 5 cm.
[phương pháp kiểm] Đặt mẫu kiểm nghiệm vào trong máy kiểm nghiệm gia giảng cường độ thời tiết (Chời tiết { ^ caĐ | € Cx600hrs. Xét mẫu kiểm thay đổi hình dạng do thời tiết.

Kết quả kiểm nghiệm

Sau 600 giờ (tương đương 20năm) không nhìn thấy sự thay đổi hình dạng

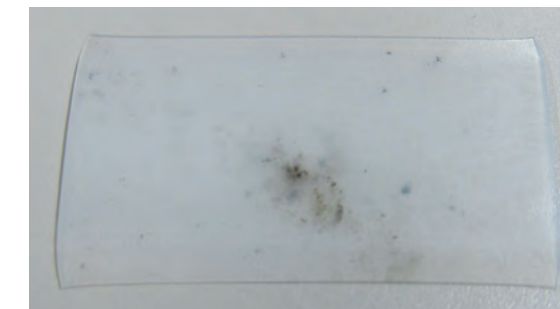
Khả năng cách điện

Điều kiện kiểm nghiệm

[mẫu kiểm] mẫu băng "Sabi Goyou" 5 cm.
[phương pháp kiểm] dựa theo tiêu chuẩn JIS C2110-1 kiểm nghiệm điện môi

Kết quả kiểm nghiệm

Điện môi bị xuyên thủng tại 25kV/mm



Khả năng bền cơ học

Điều kiện kiểm nghiệm

[mẫu kiểm] băng trong "Sabi Goyou" 15cm.
[phương pháp kiểm] thiết lập việc kiểm nghiệm độ bền cơ học với tốc độ 500mm/phút để đo khả năng chịu lực và dẫn dài

Kết quả kiểm nghiệm

độ dẫn dài 10mm, cường độ lực = 50N
độ dẫn dài = 600%

Khả năng chống chịu hóa chất

Điều kiện kiểm nghiệm

[mẫu kiểm] băng trong "Sabi Goyou" 5 cm.
[phương pháp kiểm] dựa trên JISK7114, ngâm với nhiều loại hóa chất với điều kiện cố định trong 24h.

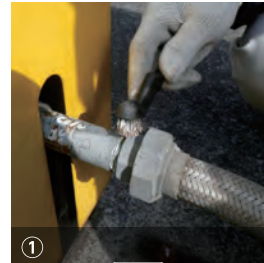
Kết quả kiểm nghiệm

Axit và Bazơ yếu, không bị ảnh hưởng.
Axit và Bazơ mạnh, mẫu kiểm bị thấm.

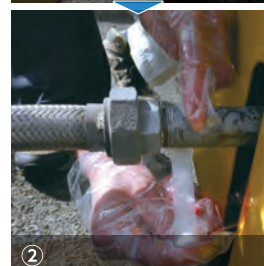
| Chemicals | Temp | Change |
|----------------------------|------|--------|
| Hydrochloric acid (10%) | 40°C | ○ |
| (36%) | | × |
| Sulfuric acid (10%) | 40°C | ○ |
| (75%) | | × |
| Nitric acid (10%) | 40°C | ○ |
| (75%) | | × |
| Acetic acid (5%) | 40°C | ○ |
| Sodium hypochlorite | | ○ |
| Sodium hydroxide | × | |
| Ammonium hydroxide | × | |
| Hydrogen peroxide solution | ○ | |
| Ethyl alcohol | 23°C | ○ |
| Methyl alcohol | | ○ |
| Toluene | | × |
| Acetone | | ○ |
| Ethylene glycol | 80°C | ○ |
| Saline water (10%) | 40°C | ○ |

* Dữ liệu kiểm nghiệm ở trên chỉ là đặc tính chung, không đảm bảo hoàn toàn vui lòng cẩn thận thực nghiệm để đảm bảo khả năng tương thích hoàn toàn với thực tế

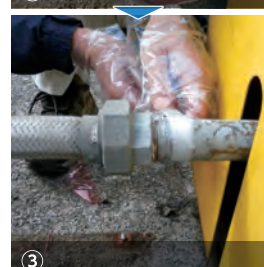
Cách thức sử dụng băng quấn tự dính, trong suốt chống ăn mòn "Sabi Goyou"



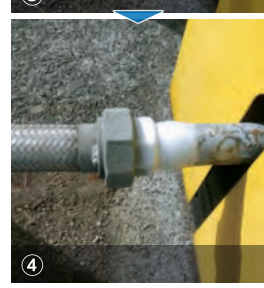
Kiểm tra khu vực dùng kiểm tra đường kính dây cáp và ống, đảm bảo làm sạch và loại bỏ hết bùn, rác, đất, bụi trước khi sử dụng.



Chuẩn bị băng "Sabi Goyou" Quấn băng "Sabi Goyou" trên đối tượng sử dụng và cắt lấy một độ dài phù hợp, cắt góc 45° ở hai đầu băng rồi bóc lớp nylon bảo vệ.

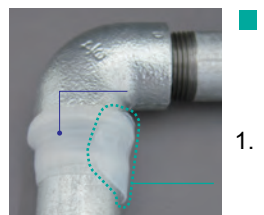


Quấn băng "Sabi Goyou" Kéo căng "Sabi Goyou" tại điểm giữa ống, đảm bảo băng lớp trên đè lên 2/3 lớp dưới (khoảng 17mm.) để quấn quanh điểm cần bảo vệ. Quấn băng theo đường xoắn ốc, đè qua vùng bảo vệ khoảng một nửa. Để tăng hiệu quả chống nước, kéo căng qua đoạn cần bảo vệ khoảng 30mm ở cả hai đầu và kéo đầu cuối của băng quấn gần tâm của chỗ cần bảo vệ. Quấn khoảng 2-3 lớp quanh điểm bảo vệ



Chắc chắn kết thúc quấn băng "Sabi Goyou" với 1 miếng Polymer-Ace

Miếng dán dính silicon "Polymer-Ace"



Thông số kích cỡ:

t2mmx25mmx75mm

Cách sử dụng

- Cắt một đoạn phù hợp băng kéo. Đừng bóc lớp nylon bảo vệ ở cả hai đầu.
- Hãy chắc chắn không có đất, đá, bụi trên miếng dán Polymer-Ace.
- Bóc lớp bảo vệ bằng nylon rồi dán lên đầu cuối của băng quấn "Sabi Goyou"
- Sau khi miếng dính đã bám dính, bóc lớp nylon bên trên và đảm bảo sự kết dính

* vui lòng liên hệ với chúng tôi nếu có yêu cầu